

すさ苑広報誌

# まごころ



〈発行元〉

萩市大字須佐1378-1  
社会福祉法人 寿幸会  
特別養護老人ホーム

## す さ 苑

☎08387-6-3146

NO.38



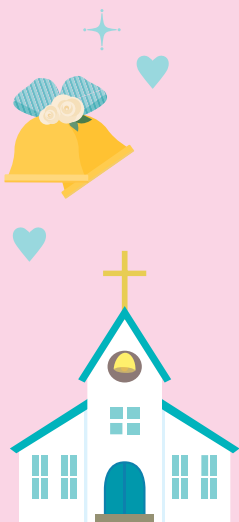
いよいよ暑い夏がやってきました。

新型コロナウイルス感染症法上の位置づけが、季節性インフルエンザと同じ「5類」に移行しましたが、高齢者施設や病院ではなかなかそうはいかないようです。ご利用者様の健康を守るため、もうしばらくの間は、面会時の手指消毒、体温測定、マスクの着用をお願い致します。

世の中は少しずつではありますが、様々な催しが再開されているようです。すさ苑でも、コロナ禍以前のようにとはいきませんが、夏祭りや職員が工夫をこらした行事を、毎月実施しています。

写真は、ステキなブライダル衣装に身を包んだご利用者の皆さん  
普段と違った雰囲気の中、少し緊張気味のご様子♪

次回もお楽しみに!!





# グループホーム ほたるの里



ステキな方に  
カットしてもらって  
満足です♪



鈴野川の  
さくらを観に  
行きました♪

孫のような  
実習生と  
仲良くパチリ  
(^^)♪



これからも  
元気で過ごしたい☆



# 高齢者生活支援ハウス 寿

丁寧に  
包みます♪



グループホームと  
一緒に**柏餅づくり**をしました。  
美味しく頂きました

皆さんこれからも元気で楽しく過ごせるよう、  
短冊にそれぞれ願い事を書きました。  
願いが叶うといいですね★★★★



懐かしい味…  
(^^)♪

## 社会福祉法人 寿幸会 令和4年度事業報告

令和4年度も新型コロナウイルスの影響を大きく受ける年でした。当法人においては、グループホームの利用者1名の方が感染されましたが、全体で感染症拡大防止に取り組みクラスター認定を受けることなくサービスを継続することができました。また、面会が制限される中、ご家族等へのLINEによる写真や動画の提供を行い情報発信に努めました。

経営面では、新型コロナウイルス感染症の影響に加え、原油価格・物価高騰による光熱費、食費、燃料費等の増加、地域の高齢者人口の減少による利用者の減少、介護職員の退職による人員確保等、施設運営を取り巻く環境は厳しくなっています。

施設整備では、設立当初から使用していましたが特養及びデイサービスの給湯配管の交換を行いました。各事業の主な内容は以下のとおりです。

### 特別養護老人ホーム

#### ●施設サービス（50人定員）

- ・平均稼働率…97%（前年度95.3%）
- ・延べ利用者…17,690人
- ・入所者…13人
- ・退所者…13人
- ・平均介護度…4.0
- ・入所申込者…26人

#### ●短期入所（10人定員）

- ・平均稼働率…79.5%（前年度86.5%）
- ・年間利用者…56人
- ・延べ利用者…2,904人

### すさ苑デイサービスセンター（25人定員）

#### ●通所介護

- ・年間利用者…61人
- ・延べ利用者…4,378人
- ・平均利用者…14.2人

#### ●通所型サービス（総合事業）

- ・年間利用者…21人
- ・延べ利用者…891人
- ・平均利用者…2.9人

#### ●介護予防教室【萩市委託事業】

- ・年間利用者…12人
- ・延べ利用者…263人
- ・平均利用者…0.8人

### すさ苑居宅介護支援事業所（70人定員）

- ・年間利用者…98人
- ・延べ利用者…768人
- ・平均利用者…64人（前年度60.5人）

### 萩市在宅介護支援センターすさ苑

#### 【萩市委託事業】

- ・相談実績…370件（前年度434件）
- ・年間対応実績…360件
- ・実態把握件数…34件
- ・支援計画作成…4件

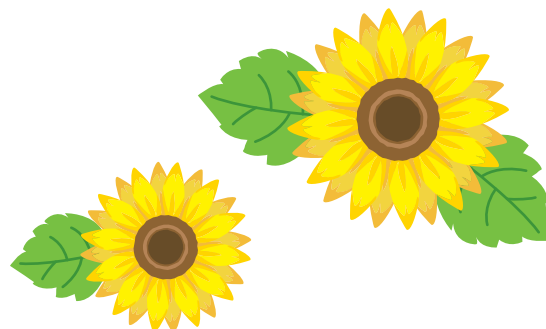
### グループホームほたるの里（9人定員）

- ・平均稼働率…96.2%（前年度95.6%）
- ・延べ利用者…3,126人
- ・入所者…3人
- ・退所者…2人
- ・平均介護度…2.1
- ・入所申込者…12人

### 高齢者生活支援ハウス寿（20人定員）

#### 【萩市委託事業】

- ・平均稼働率…49%（前年度54.9%）
- ・延べ利用者…3,581人
- ・入所者…0人
- ・退所者…2人



## 貸借対照表

令和5年3月31日現在

勘定科目	当年度末	前年度末	増 減	勘定科目	当年度末	前年度末	増 減
資産の部				負債の部			
流動資産	341,904,227	325,085,659	16,818,568	流動負債	34,929,063	37,383,184	-2,454,121
固定資産	845,975,840	873,508,529	-27,532,689	固定負債	45,014,116	46,611,724	-1,597,608
基本財産	328,980,605	338,481,670	-9,501,065	負債の部合計	79,943,179	83,994,908	-4,051,729
その他の固定資産	516,995,235	535,026,859	-18,031,624	純資産の部			
資産の部合計	1,187,880,067	1,198,594,188	-10,714,121	純資産の部合計	1,107,936,888	1,114,599,280	-6,662,392
				負債及び純資産の部合計	1,187,880,067	1,198,594,188	-10,714,121

## 令和4年度財務諸表

社会福祉法人寿幸会

## 資金収支計算書

## 事業活動計算書

勘定科目	予算(A)	決算(B)	差異(A)-(B)	勘定科目	当年度決算(A)	前年度決算(B)	増減(A)-(B)
事業活動収入計(1)	379,090,300	378,649,450	440,850	サービス活動収益計(1)	374,396,745	363,094,893	11,301,852
事業活動支出計(2)	363,729,340	361,326,309	2,403,031	サービス活動費用計(2)	363,578,192	356,839,081	6,739,111
事業活動資金収支差額 (3)=(1)-(2)	15,360,960	17,323,141	-1,962,181	サービス活動増減差額 (3)=(1)-(2)	10,818,553	6,255,812	4,562,741
施設整備等収入計(4)	0	0	0	サービス活動外収益計(4)	4,252,705	4,574,688	-321,983
施設整備等支出計(5)	12,175,000	10,404,270	1,770,730	サービス活動外費用計(5)	1,152,661	1,519,106	-366,445
施設整備等資金収支差額 (6)=(4)-(5)	-12,175,000	-10,404,270	-1,770,730	サービス活動外増減差額 (6)=(4)-(5)	3,100,044	3,055,582	44,462
その他の活動収入計(7)	10,000,000	16,053,952	-6,053,952	経常増減差額 (7)=(3)+(6)	13,918,597	9,311,394	4,607,203
その他の活動支出計(8)	4,747,000	4,875,344	-128,344	特別収益計(8)		9,016,000	-9,016,000
その他の活動資金収支差額 (9)=(7)-(8)	5,253,000	11,178,608	-5,925,608	特別費用計(9)		9,016,002	-9,016,002
予備費支出(10)		-		特別増減差額 (10)=(8)-(9)		-2	2
当期資金収支差額合計 (11)=(3)+(6)+(9)-(10)	8,438,960	18,097,479	-9,658,519	当期活動増減差額 (11)=(7)+(10)	13,918,597	9,311,392	4,607,205
				前期繰越活動増減差額(12)	371,709,195	362,816,803	8,892,392
前期末支払資金残高(12)	303,134,863	303,134,863		当期末繰越活動増減差額 (13)=(11)+(12)	385,627,792	372,128,195	13,499,597
当期末支払資金残高 (11)+(12)	311,573,823	321,232,342	-9,658,519	基本金取崩額(14)			
				その他の積立金取崩額(15)	10,000,000		10,000,000
				その他の積立金積立額(16)	419,000	419,000	
				次期繰越活動増減差額 (17)=(13)+(14)+(15)-(16)	395,208,792	371,709,195	23,499,597



# すさ苑フェスタ開催のお知らせ

令和5年8月26日(土) (午前10時30分より)

◎ご利用者に夏のお祭りを楽しんでいただけるような出店、催しを用意しています。  
※施設での感染症予防の為、家族の方のみのご案内となりますのでご了承ください。

## 新施設長の紹介



篠原 俊嗣

この度、江道前施設長の退任に伴い、令和5年7月1日付にて後任として特別養護老人ホームす

さ苑の施設長を拝命しました篠原でございます。日頃より当施設に対しまして、施設ご利用者の皆様、ご家族の皆様や地域の皆様には多大な、ご理解ご支援ご協力を賜り心から厚く御礼申し上げます。またまた至らないところばかりですが、前施設長が作り上げたものを守りつつ、ご利用者のため、ご家族のため、職員のため誠心誠意努めてまいり所存です。益々厳しさを増す福祉情勢下でございますが、ご利用者様、職員が安心して過ごせる、また地域の皆様からの信頼を得られる施設にしたいと思っております。何卒、前任同様、皆様の温かいご指導ご鞭撻を賜りますようお願い申し上げます。

## 盃蘭盆会のお知らせ

令和5年8月8日(火)

十時半から

すさ苑食堂ホールにて開催します。



## 介護職員さん募集中

私たちと一緒に働いてみませんか？

- 未経験の方や短時間での勤務でもOK!!
- まずはお電話ください!!

お問合せ ☎08387-6-3146

## 緑のカーテン

秋市の事業で、緑のカーテンに挑戦させていただいています。

中庭で「ゴーヤ」と「アサガオ」の苗を植え、職員が毎日水やりを頑張っています。

ステキな緑のカーテンになりますように……



## ★ 編集後記 ★

梅雨も明け、本格的な暑さがやってきました。来年は、すさ苑創立三十周年を迎えます。これまでの歩みを振り返りながら、また気持ちを新たに頑張っていきたいと思えます。

